



# europerl®

## az Öko - Bio - Szigetelőanyag



# Thermo-Fill®

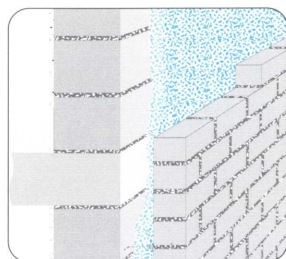
( vizálló **Bau-europerl®** típus **W1**: üregszigeteléshez )

- a** "A1", nem éghető
- b** természetes és egészséges
- c** tartós, férgesedésbiztos
- d** résmentesen illeszkedik & hulladékmentes



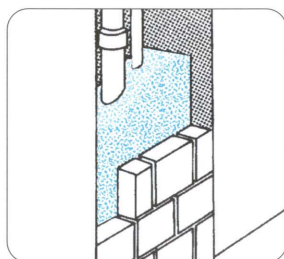
- 1** Hő-védelem
- 2** Hang-védelem
- 3** Tűz-védelem

} = **1** termék és munkaművelet



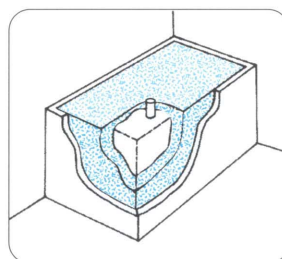
**2-rétegű fal**  
légrés szigetelése

A **Thermo-Fill®** a légrés szigetelés alapvető anyaga, legyen akár klinkertégla, falazótégla, fa, stb. között. A **Thermo-Fill®** mindig páraáteresztő, éghetetlen és roskadásmentes.



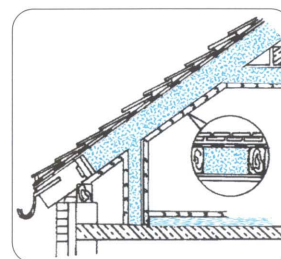
**Rések, csatornák**  
szigetelése

Hang- és hőszigetelés, továbbá jó vegyi összeférhetőség a vezetékkel: ezt a **Thermo-Fill®** biztosítja. A páralecsapódást a **Thermo-Fill®** levezeti.



**Tárolók és puffertartályok**  
szigetelése

A rések és csatornák szigeteléséhez hasonlóan, ennél az alkalmazásnál is megvalósul a kondenzáció és a korrózió elleni védelem. A résmentességet a **Thermo-Fill®** kitöltés biztosítja.



**Tetők és földemek**  
szigetelése

A tetőrétegek közötti teljes üreget kitölti a **Thermo-Fill®** szigetelés. Így elmaradhat a hátoldali szellőztetés, ami költség- és helymegtakarítást eredményez.

A **Thermo-Fill®** nem igényel párazáró réteget/fóliát! Az esetleges rések lefedésére vagy szélátfúvás ellen **Thermo-Baupapier** szükséges.





## A Thermo-Fill® feldolgozása

**Előmunkálatok:** az esetleges réseket vagy szelátfúvásokat Baupapier fedetessel kell lezárni. Az üregnek szemcseszárónak kell lennie. Elvileg minden vezetékátörést és csatlakozást szabvány szerint "széltömör" minőségben kell kivitelezni.



### Feltöltés:

#### 1. Feltöltés:

Az anyagot a párnafák vagy födémgerendák közé kell önteni. Nem szükséges méretszabás, nincs hulladék, a Thermo-Fill® minden formát kitölt.



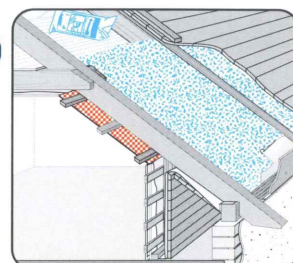
#### 2. Lehúzás:

A beöntött Thermo-Fill® réteget a párnafák vagy gerendák felső élmagasságában kell lehúzni: és máris kész az üregmentes hőszigetelő réteg.

### Kitöltés:

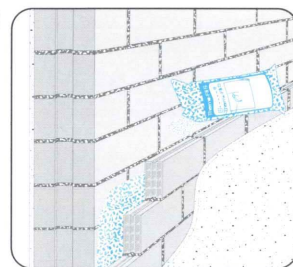
#### Tetők és ácsolt szerkezetek

A Thermo-Fill® anyagot a szigetelésre váró üreg legmagasabb pontján kell kiönteni. A belső héjazat kopogtatásával a Thermo-Fill® szemcséket a légrétegbe megfelelően tömör réteggé stabilizálhatók. Homlokzati falaknál és tetőtérben a széltömörséget Baupapier fedetessel kell biztosítani: kiszellőztetés a legmagasabb ponton (hátdoldali kiszellőztetés nem szükséges).



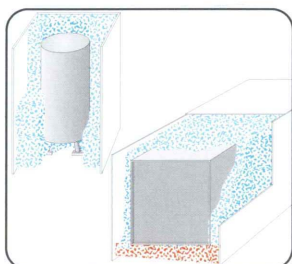
#### Kétrétegű falak légrés szigetelése

Az eléfalazás felhúzása után a Thermo-Fill® szemcséket a légrétegbe kell tölteni és enyhén tömöríteni. Ablakvázknál és tágalási fugáknál tömítőprofilokat kell alkalmazni. A 2-rétegű falazatokra érvényes szabványok előírásait értelemszerűen be kell tartani (természetesen a hátdoldali szellőztetés nélkül).



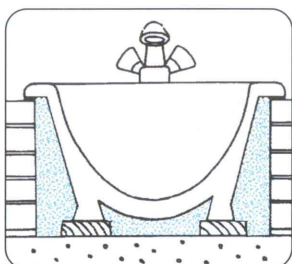
A zsák kiömlőnyílását alacsonyban tartani, és lassan mozgatni - a szemcsés termék igen könnyű!

**Munkaigény:** építéshelytől és készütségi foktól függően: 3 - 10 m³/óra/fő



### Kazánok, tárolók, puffertartályok

Ezek közvetlenül, a 20%-osra tömörített Thermo-Floor® ágyazásra állíthatók, a hőszigetelést a Thermo-Fill® látja el. Ily módon nem képződik hőhíd.

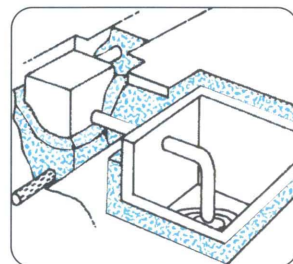


### Fürdőkádak, zuhanytálcák

Rugalmas felfekvésű kádaknál a jó hangszigetelés is biztosítható. A kád körüli teljes üregtet Thermo-Fill® anyaggal kell kitölteni.

### Csővezetékek

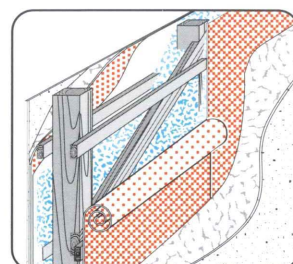
Szabadtérben az esetleges víznyomás ellen külső oldali szigetelés szükséges. A Thermo-Fill® kitöltésbe fektetett dréncső minden bejutó folyadékot levezet, így az nem halmozódik fel a hőszigetelésben.



### Ácsolt és favázás falak

A belső és külső zsaluzat lehet vakolt staus® drótháló, belső válaszfal vagy deszkazsalulap.

Az egyéb teendőket lásd a fenti, tetők és ácsolt szerkezetek szigetelésénél.



## A Thermo-Fill® műszaki jellemzői

**Terméktípus:** Bau - Europerl® típus W1: víztaszító és erőzáró felületű

**Alkalmazási terület:** terhelésmentes üregszigetelés

**Halmazsűrűség:** kb. 83 kg/m³

**Terhelhetőség:** enyhe tömörítés után roskadásmentes. Többletterhelést nem bír.

**Páradiffúziós ellenállási szám:**  $\mu = 1 - 3$

**Hővezető képesség:**  $\lambda_R = 0,042 \text{ W / mK}$

$\lambda_{Tr} = 0,036 \text{ W / mK}$

**Éghetőségi osztály:**

A1, nem éghető

**Alk. hőmérséklet:** + 800°C-ig, rövid ideig + 1.200°C fölött

**Szervetlen anyag:** korhadásmentes, férgesedésbiztos

**Semleges kémhatás:** korrózió-és kémiaileg semleges

**Hulladékélmhely:** term. anyag-korlátozás nélkül haszn.

**Kiszerezés:** 100 l szemcsés anyag PE-zsákban

**Kiadósság:** 1 zsák kb. 10 cm vastag 1m² kitöltéshez elég