

## Agroperl® -G 3-6

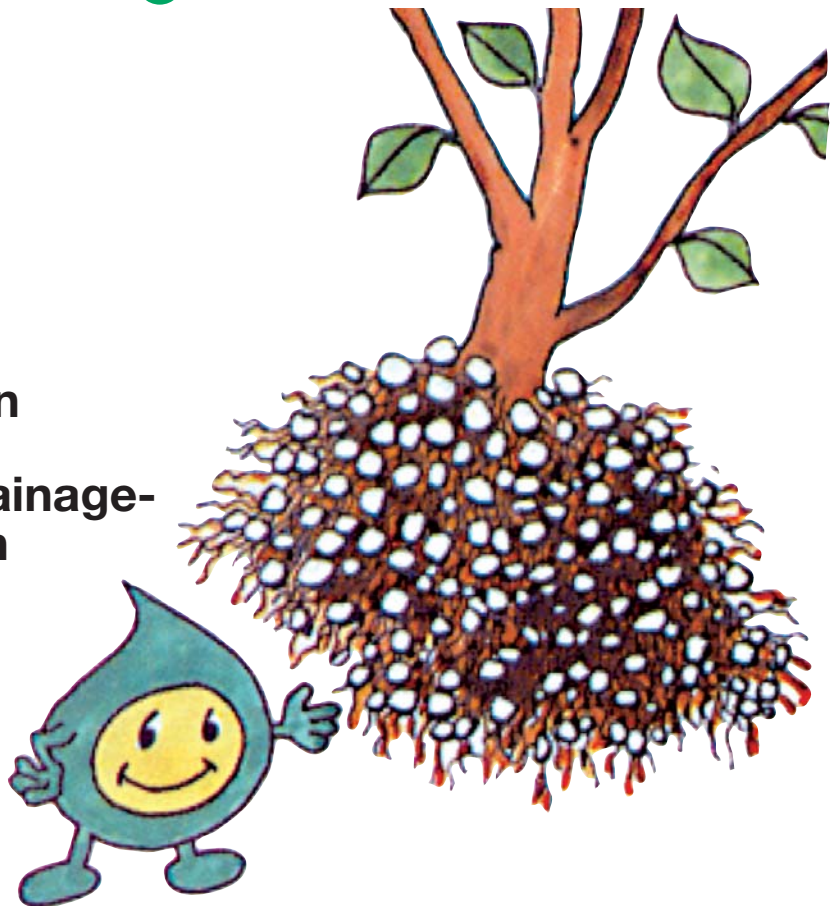
( neutrales Agrar- **e**uroperl® Typ K1 : für Wasserspeicherung & Drainage )

- 1 **optimiert** Luft-Wasser-Verhältnis
- 2 **befeuchtet** und **belüftet**
- 3 **mindert** Umsetzschock
- 4 **natürliches** Langzeit-Bodenverbesserungsmittel
- 5 **ökologisch** und **gesund**
- 6 **dauerhaft**, ungeziefer-sicher

**körniges Naturprodukt:**  
ohne Fasern , ohne Chemie

### besonders :

- ✓ **schwere Böden**
- ✓ **Speicher- & Drainage-Schichten**
- ✓ **feuchtes Klima**



**Agroperl®** ist ein **offenporiges** Vulkangestein: als **physikalischer** Bodenhilfsstoff und **neutrales** Pflanzmedium zur Schaffung eines **optimalen Bodenklimas**.

#### Töpfe & Container

Agroperl - FEIN belüftet Blumenerde und befeuchtet Torf...



...speichert Wasser und Nährstoffe:  
2-5 Liter für 10Liter Erde

**fördert Wachstum**  
durch richtiges Verhältnis  
von **Luft : Wasser**

#### Rasen & Dachgärten

Agroperl für Rasen und Sportflächen



Agroperl - Topmischung 70/100

AGROPERL

Dieser Aufbau ist auch besonders geeignet für Dachgärten

**Drainiert & speichert**

#### Pflanzlöcher

Wichtig bei Großpflanzen:



2-5 Liter für 10 Liter Erde

**Agroperl®**  
GROB bis  
1/2 Pflanzloch

Ebenso zur Pflanzloch-Vorbereitung bei normalen Bäumen und Sträuchern

**Agroperl®-G 3-6**  
besonders für  
schwere Böden



## Anwendung von **Agroperl<sup>®</sup>-G 3-6**

speziell für Durchlüftung und Drainage (neben Speicherung), wie bei schweren oder nassen Böden, hartstämmigen Gewächsen, Pflanzen mit viel Luftbedarf (bei entgegengesetzten Voraussetzungen siehe **Agroperl<sup>®</sup>-F**)



### Bewurzelung

Ideale Förderung des Feinwurzelwachstums bei **Sprühnebelvermehrung Vermehrungsbeeten und -häusern**  
pur (100 % Vol. **Agroperl<sup>®</sup>-G 3-6**) oder mit Erde, Torf etc. gemischt (50 - 80 % Vol. **Agroperl<sup>®</sup>-G 3-6**)



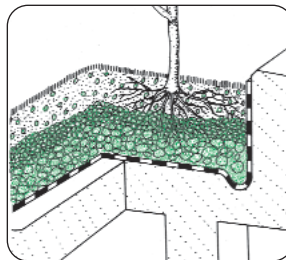
### Bodenverbesserung

im Freiland: bei **mittleren** Böden bei **schweren** Böden vor **Pflanzarbeiten**  
bei **Neuanlage** von **Sportrasen Wohnrasen Golfrasen**  
30 - 80 l/m<sup>2</sup>/10 - 20 cm eingearbeitet oder mit Erde, Torf etc. gemischt  
30 - 80 % Vol.-% **Agroperl<sup>®</sup>-G 3-6**.



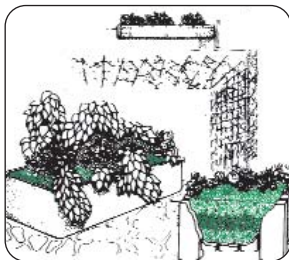
### Substrate Pflanzerden

für Pflanzen mit hohem Luftbedarf und Empfindlichkeit gegen Staunässe, wie Orchideen, Kakteen, Farne und Bonsai  
30 - 80 % Vol. **Agroperl<sup>®</sup>-G 3-6**.



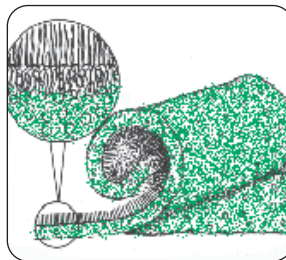
### Dachgarten Substrate & Aufbauten

Optimierung: **Wasserspeicher Drainage Gewichtsreduktion Wärmedämmung**  
30 - 70 % Vol. **Agroperl<sup>®</sup>-G 3-6**.  
Eventuell unter Filtervlies  
Speicher- und Drainageschicht  
5 - 20 cm aus **Agroperl<sup>®</sup>-G 3-6** pur.



### Pflanzcontainer, Kübelpflanzen

Bietet: **geringes Gewicht, gutes Wachstum**  
verhindert: Substratschwund.  
Im Pflanzsubstrat sind  
30 - 80 % Vol. **Agroperl<sup>®</sup>-G 3-6** zu verwenden. Eventuelle Speicher- und Drainageschicht (ca. 1/3 Höhe) aus reinem **Agroperl<sup>®</sup>-G 3-6**.



### Rasen & Rollrasen

erhöht Luftvolumen und Wasserspeicher:  
**gesunder, trittfester Rasen erhöhte Lebensdauer niedrige Pflegekosten**  
zur Bodenvorbereitung  
30 - 80 l/m<sup>2</sup>/10 - 20 cm eingearbeitet für Rasentragschicht & Topdressing mit Erde, Torf etc. gemischt  
20 - 70 % Vol.-% **Agroperl<sup>®</sup>-G 3-6**.

**Hinweise:** Bei Verwendung gut anfeuchten (30-40 l / Sack).  
Größeres Wasserhaltevermögen bei Gießverhalten berücksichtigen.  
\* Infiltrationsrate kann durch Entmischung oder Einschlämzung beeinflusst werden.

## Technische Angaben

Infiltrationsrate: hoch (70-90 cm/h) \*  
Wasserspeicher: ca. 50 % Vol.  
Wasserhaltevermögen: ca. 30 % Vol. (bei 10 mbar Sog)  
Luftspeicherkapazität: ca. 64 % Vol.  
Gesamtporenvolumen: ca. 94 % Vol.  
Trockendichte: ca. 6 % Vol. = ca. 90 kg/m<sup>3</sup>  
Naßgewicht (gesättigter Zustand): ca. 50 % Vol. = ca. 550 kg/m<sup>3</sup>  
Organische Substanz: 0 % Vol.  
pH-Bereich: neutrales Verhalten  
Stabilität: unverrottbar, formstabil  
Sterilisation: **Agroperl<sup>®</sup>** ist absolut sauber & steril im angelieferten Zustand.  
(Zur Wiederverwertung verträglich es Sterilisation mittels Chemie, Flamme oder Dampf.)  
Temperaturbeständigkeit: bis 800 °C, kurzzeitig bis 1200 °C  
Leitfähigkeit: ca. 0,23 mS cm<sup>-1</sup>  
Korngröße: ≤ 6 mm

Kennzeichnung laut Düngemittelverordnung BGBl. Nr. 1007/94:  
Inverkehrbringer: Europerl Vertriebs-GesmbH, A-1100 Wien, Dampfstraße 24  
Erzeugungsort: Österreich; Handelsbezeichnung: Agroperl  
Bezeichnung: Bodenhilfsstoff  
Ausgangsstoff: 100 % mineralisch aus zellulär expandiertem Vulkangestein, gezielt kapillar für Agrareinsatz.  
Wirkungsbereich: siehe "Anwendungen"  
Gewicht oder Volumen: siehe "Technische Werte"

