

## Thermo-GE 12

(Thermo-Gipselement 12,5 mm)

**Thermo-GE** ist ein brand- & feuchtebeständiges Trockenestrich-Element. Nutfrei, zur zweilagigen Verlegung. Für Trocken- und Feuchträume.

### Für Trockenestrich

- in Feuchträumen
- im Keller
- im Sanitärbereich

### und Dachböden

- für beschließbares Abdecken
- für Brandabschlüsse

**Thermo-GE** gewährleistet durch das **handliche Format** von 1,2 x 0,8 m ein einfaches, schnelles & rationelles Verlegen durch **eine Person**.

**1-Mann Platte**

**Kein Schüsseln !**



**Kein Falz - leichtes Zuschneiden !**

### 1 Keine Transportprobleme

Durch sein **handliches Format** kann **Thermo-GE** spielend auch in **schwer zugängliche Altbauten** transportiert werden.

exaktes **EU-Paletten-Maß!** **12** kg/Stk.

### 2 Brandschutz **A2-s1,d0 (B)**

**Thermo-GE** bringt eine deutliche Verbesserung des Brandschutzes.

### 3 Sicherheit

**europerl®** legt größten Wert auf Ihre Gesundheit, daher **formaldehydfrei** und **brandsicher**.

### 4 Trocken- & Feuchträume

**Thermo-GE** ist auch einzusetzen, wenn Spanplatten oder Holzelemente aus Feuchtigkeitsgründen versagen (Feuchträume oder nicht ganz trockene Bausituationen).

### 5 Hohe Konstruktionsvielfalt

Aufgrund seiner idealen Stärke (12,5 mm x 2) ist das **Thermo-GE** für **viele Konstruktionshöhen** geeignet. Die Verlegung kann über **Thermo-A8+**, oder **Thermo-Hafplatte**, sowie darunter **Thermo-Plan®** (höhenausgleichender, kraftschlüssiger Dämmstoff) erfolgen.

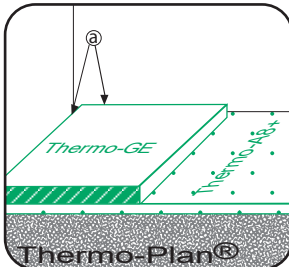
### 6 Hoher Trittschallschutz

In Verbindung mit **Thermo-Plan®** und **Thermo-A8** bzw. **Thermo-Hanfplatte** kann ein Trittschallschutz von **über 40 dB** erzielt werden.



## Verarbeitung von Thermo-GE

**Vorarbeiten:** Siehe Verlegeanleitung **Thermo-Plan®** (bei Sonderkonstruktionen **Thermo-Floor®**, **Thermo-Fill®**), eventuell **Thermo-RP**, **-A8** oder **-Hanfplatte**. **Thermo-GE** kann direkt auf **Bau-europerl**-Schüttungen verlegt werden. Es hat sich nebst schalltechnischen Gründen auch für die Verlegung vorteilhaft erwiesen, auf **Thermo-A8 plus** oder **-Hanfplatte** zu verlegen.

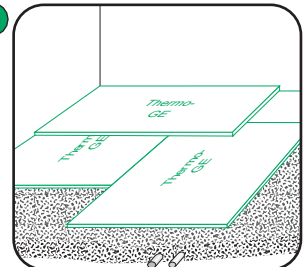


### 1. Grund-Lage:

Auf die fertige **Thermo-Plan®**-Schüttung inklusive **Thermo-A8** wird die 1. Lage im Fugenversatz aufgelegt.  
a) **Fuge** (mind. 10 mm, aus schalltechnischen Gründen) kann auch durch **Thermo-RDplus** Randstreifen (Dehnstreifen) gestaltet werden.

### 3. Deck-Lage:

Die 2. Lage im Fugenversatz verlegen, Überlappung mindestens 20 cm. Wie bei 1. Lage Dehnfugen berücksichtigen. Den Kleber abbinden lassen. Grundierung entsprechend den darauf folgenden Endbelägen (reichhaltiges Angebot diverser Spezialanstriche und Spachtelmassen am Markt). Die 2 Lagen in der Überlappung verschrauben (Schraubenlänge 25 mm).

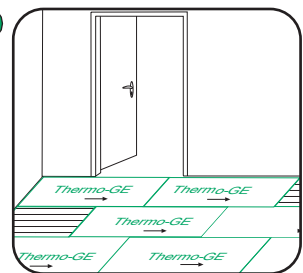


### 2. Kleber:

Auf trockene, fett- und staubfreie Erstlage **Thermo-GE** mit einer **2 mm-Zahnpachtel** vollflächig Dispersionskleber oder Weißleim auftragen. Dies geht Hand in Hand mit der Verlegung der 2. Lage **Thermo-GE**.

### Fugenversetzte Verlegung:

Möglichst bei der Türe beginnend verlegen. Fugenversatz ca. 1/3, Verschnitt der letzten Platte kann als Beginn der Folgereihe dienen.

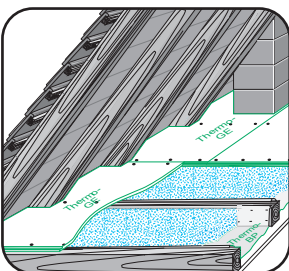


### Zuschneiden:

- mit Messer anritzen, über Kante brechen.
- Stichsäge, Trennscheibe oder Knabber

Verarbeitungstemperatur (Kleber): **über 5°C**

Arbeitsaufwand je nach Baustelle und Fertigkeit: **10 - 50 m²/h/Mann**

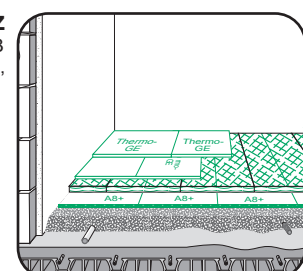


### Dachboden, Brandabschlüsse

Besonders in Verbindung mit dem unbrennbaren Öko-Dämmstoffen **Thermo-Floor®** & **Thermo-Fill®** kann **Thermo-GE** vielseitig eingesetzt werden (oberste Geschoß-, Zwischendecke, Dachschräge, Wand, etc.)

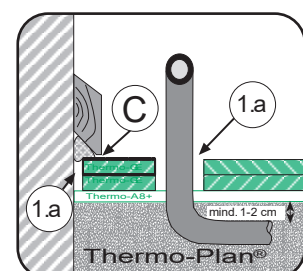
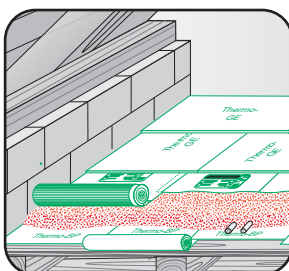
### Erhöhter Schallschutz

bis über 40 dB  
In Verbindung mit **Thermo-Plan®**, **Thermo-Hanfplatte** und eventuell geeigneten Belägen sind höchste Ansprüche erfüllbar.



### Wichtige Hinweise & Tips (ersetzen keine Verlegevorschriften)

- Transport & Lagerung:** entsprechend einschlägigen Normen & Vorschriften für Gipskarton: horizontal und eben, trocken.
- Dampfbremsen, verklebte Folien:** werden bei übermäßig aufsteigender Feuchtigkeit darunter verlegt. Es ist der Gesamtaufbau, inkl. Belag zu berücksichtigen.
- Sesselleiste:** Bodenberührung vermeiden (Schallschutz)! Mindestens 3 bis 5 mm Spalt. Kehle kann mit elastischer Dichtschnur oder Korkstreifen gefüllt werden.
- Schallschutz:** wird durch eine einzige harte Brücke (Nagel, Holzrest, etc.) zerstört!
- Endbelag:** Handelsübliche Textil- und Kunststoffbeläge können über Trockenanstrich verklebt oder verspannt werden. Für besondere Festigkeit (wie Stuhlrollenfestigkeit) sind geeignete Fließ-Spachtelmassen aufzutragen.
- Parkett:** geeignet für schwimmend verlegte Parkettböden. Verklebter Vollparkett ist nicht zu empfehlen. (fehlende Abrißfestigkeit).
- Fiesen:** Geeignete Grundierung und Dünnbettmörtel einsetzen, 80 % der Fliesenunterseite soll mit Kleber benetzt sein. Bei Feuchträumen zusätzliche Grundierung oder Dichtklebesysteme.



## Technische Angaben von Thermo-GE 12

**Produktart:** Zubehör für **Bau-europerl®**, Trockenestrichelement aus Bio-Gips, Spezialproduktion

**Einsatzgebiet:** Trocken- & Naßräume, Brandabschlüsse

**Flächengewicht:** (2-fach verlegt 25kg/m²) 12,5 kg/m²

**Druckfestigkeit:** 11,49 N/mm²

**Kugeldruckhärte:** us: 24,9 N/mm², ss: 20,8 N/mm²

**Wasserdampfdiffusionswiderstandszahl:**  $\mu = 6$  bis 10

**Wärmeleitfähigkeit:**  $\lambda_R = 0,25$  W/mK

**Brandklasse:** A2-s1,d0 (B)

**überprüft:** ÖNORM B-3410

**Lieferform:** EU-Palette zu 50 Stück = 48 m²

(2-fach verlegt ca. 24 m²)

**Format:** 1,2 x 0,8 m, **d=12,5 mm** (2-fach verlegt 25mm)