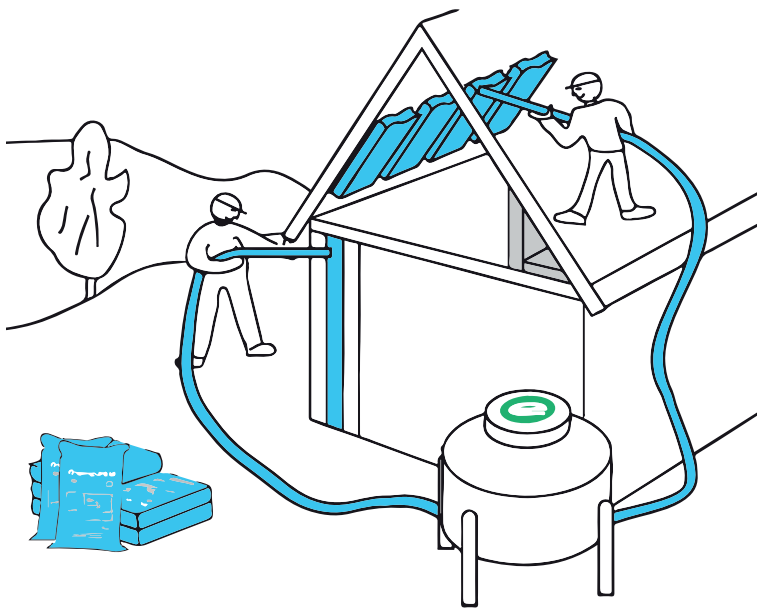


# Thermo-Fill<sup>®</sup> S und S40

## Dämmschüttung für maschinelles Verblasen alle Hohlräume

**Thermo-Fill<sup>®</sup> S und S40** ist ein rein mineralischer Schüttdämmstoff zur

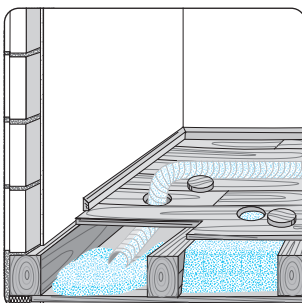
Hohlraumdämmung,  
Fassadendämmung,  
Dachdämmung und ähnlichem



Wärme - Schutz  
Schall - Schutz  
Brand - Schutz } = **1** Produkt & Arbeitsgang

- ✓ ökologisches Naturprodukt, rein mineralisch
- ✓ schnell, rationell, minimaler Werkzeugaufwand
- ✓ keine nachträgliche Setzungen
- ✓ kein Plattenverschnitt
- ✓ keine Bindemittel - sofort fertig!
- ✓ dauerhaft, ungeziefer sicher
- ✓ feuchtigkeitsunempfindlich
- ✓ diffusionsoffen
- ✓ sehr gute Wärmedämmung, hohe Wärmespeicherkapazität
- ✓ hervorragender Schallschutz
- ✓ unbrennbar A1

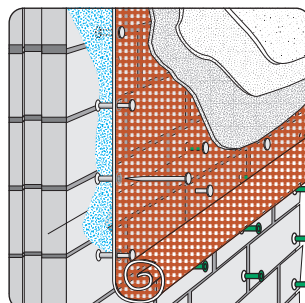
## Anwendungsbeispiele



### Tramdecke voll gedämmt

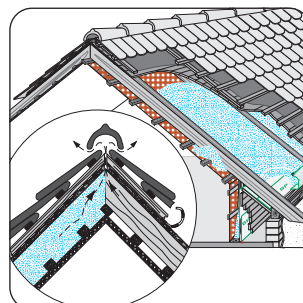
mit **Thermo-Fill<sup>®</sup>** oder auch nachträglich mit **Thermo-Fill<sup>®</sup> S**

- eventuell Endbelag
- Schiffboden oder Blindboden
- Polsterhölzer (Papierstreifen gegen Knarren belegen)
- **Thermo-Fill<sup>®</sup> / Thermo-Fill<sup>®</sup> S**
- Holzbalken
- Rohdecke (Ziegel, Holz oder Beton)



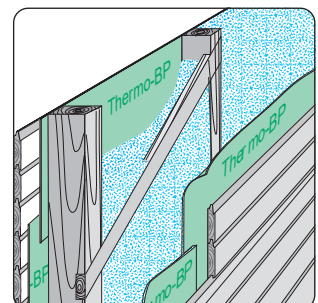
### stauss<sup>®</sup> Thermo-Fassade für Sanierung und Neubau

- Tragende Mauer (Ziegel, Stein)
- **STF-Dübel**
- **Thermo-Fill<sup>®</sup> S**
- **stauss<sup>®</sup>-FG**
- mineralisches, diffusionsoffenes Fassadenputzsystem (z.B. Kalk-Zement, Kalk, ...)



### Ausbau bis First mit beliebigem Innenausbau

- Dachdeckung (übliche Systeme mit Konterlattung, Dachbahn, Firstentlüftung)
- Entlüftung (siehe Insert)
- **Thermo-Fill<sup>®</sup> / Thermo-Fill<sup>®</sup> S**
- Dachsparren
- Innenlattung
- Windbruch **Thermo-BP**
- **Innenschale**, je nach Auswahl:
  - **stauss<sup>®</sup>-NG** verputzt
  - Gipskarton 2-lagig
  - Holz (Nut und Feder + **Thermo-BP**)



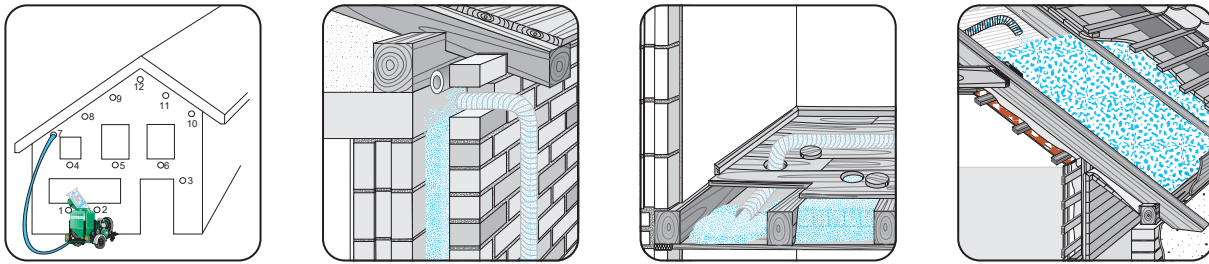
### Holzständer mit Nut-Feder-Schale

- Holzschalung (Nut und Feder)
- Ritzenabdeckung mit überlappendem **Thermo-BP**
- Holzriegel
- **Thermo-Fill<sup>®</sup>** oder **Thermo-Fill<sup>®</sup> S**
- Ritzenabdeckung mit überlappendem **Thermo-BP**
- Holzschalung (Nut und Feder)

## Verarbeitung von **Thermo-Fill® S und S40**

Eventuelle Spaltabdichtung oder Windbruch mittels **Thermo-Baupapier**, Hohlraum muss schüttgutdicht sein. Prinzipiell sind alle Installationen und Abschlüsse normgerecht „winddicht“ auszuführen.

### Einblas-Öffnungen für Kerndämmung, Hohlblechen, Dachschrägen



**Thermo-Fill® S oder S40** entweder die ca. 10 kg leichten Säcke mittels Thermo-Mat in die Hohlräume blasen oder bei großen Hohlräumen direkt mit dem Silo-LKW.

Achtung: wo Luft hineinkommt muss Luft auch wieder heraus!  
Wir beraten Sie gerne.

**Thermo-Fill® S und S40** benötigt keine Hinterlüftung! Wir empfehlen eine Entlüftung am höchsten Punkt der Dämmung. Installationen und Rohrleitungen sind in **Thermo-Fill® S und S40** wärme- und schalldämmend sowie brandgeschützt. Dämmschichten mit dem mineralischen **Thermo-Fill® S und S40** sind ungezieferfrei (keine Mäuse, keine Marder, keine Ameisen, keine Spechte,... )!



**Sie erhalten eine fugenfreie, dauerhafte und setzungssichere Wärmedämmung in einem Arbeitsgang!**

## Technische Angaben von **Thermo-Fill® S und S40**

Bal**europerl**® Typ **W1**: wasserabweisend & spezialverzahnend für pneumatische Förderung

**Schüttgewicht:**

ca. 83 kg/m<sup>3</sup>, **S40** ca. 50 kg / m<sup>3</sup>  
setzungsfrei durch leichte Verdichtung,  
Auflasten werden nicht übernommen

**Wasserdampfdiffusionswiderstand:**

$\mu = 1 - 3$

**Wärmespeicherkapazität:**

> 1.000 J/(kg·K)

**Wärmeleitfähigkeit CE:**

$\lambda_D = 0,042$  W/mK, **S40**:  $\lambda_D = 0,040$  W/mK

**Brandklasse:**

A1 - unbrennbar

**Anwendungstemperatur:**

800°C, kurzzeitig über 1.200°C

**unverrottbar:**

**PH-neutral:**

**Entsorgung:**

volumsstabil und ungeziefersicher

chemisch- und korrosionsneutral

Naturprodukt - keine Einschränkung,

Bauschutt

**1 Sack - 100 Liter:**

für ca. 9 cm fertige Schüttung auf 1 m<sup>2</sup>

