



europerl®

Thermo-Plan®

Referenzen

mineralisch

ökologisch

dauerhaft

Lieber Kunde,

vielen Dank für Ihr Interesse an unseren Produkten.

Als führender **Perlite**- und **Ziegelgewebe** Hersteller auf ökologischer Basis freuen wir uns Ihnen mit Rat und Tat zur Seite zu stehen.

In folgendem Nachschlagewerk finden Sie aktuelle Referenzen zu unserer breiten Produktpalette.

Unsere Produkte können Sie in Baufachmärkten wie z.B. Öbau, Quester, Hagebau, sowie in allen Raiffeisen Lagerhäusern erhalten.

Bei etwaigen Fragen steht Ihnen unsere Außendienstmitarbeiter



Herr Alexander Berchtold
NÖ, W, BGLD, STMK, KTN
Mobil: 0676/ 849 034 773
E-Mail: a.berchtold@europerl.at



Herr Klaus Pernkopf
OÖ, SBG, T, VBG
Mobil: 0676/ 849 034 774
E-Mail: k.pernkopf@europerl.at

sowie unser Team in St. Pölten gerne zur Verfügung.

Besuchen Sie auch unsere Homepage unter www.europerl.at und entdecken Sie die Vielseitigkeit von **Stauss-Perlite**.

Wir wünschen gutes Gelingen für Ihr Bauvorhaben.

Ihr **europerl**-Team

Thermo-Plan[®]

Trockenestrich



Objekt: Leutgeb, Loosdorf

- Vorteile:**
- ✓ schwer entflammbar B1
 - ✓ ökologisches Naturprodukt
 - ✓ dauerhaft, ungeziefer sicher
 - ✓ hohe Druckfestigkeit
 - ✓ formstabil, keine Setzung
 - ✓ staubfreie Verarbeitung
 - ✓ feuchtigkeitsunempfindlich, diffusionsoffen
 - ✓ sehr gute Wärmedämmung
 - ✓ hervorragender Schallschutz
 - ✓ kein Plattenverschnitt



Thermo-Plan[®] Trockenestrich

Objekt: Bundes-Gymnasium und
Marianum Tanzenberg
Maria Saal, Kärnten

- Vorteile:**
- ✓ schwer entflammbar B1
 - ✓ ökologisches Naturprodukt
 - ✓ dauerhaft, ungeziefer sicher
 - ✓ hohe Druckfestigkeit
 - ✓ formstabil, keine Setzung
 - ✓ staubfreie Verarbeitung
 - ✓ feuchtigkeitsunempfindlich, diffusionsoffen
 - ✓ sehr gute Wärmedämmung
 - ✓ hervorragender Schallschutz
 - ✓ kein Plattenverschnitt



Thermo-Plan[®] Trockenestrich

Objekt: Amstetten

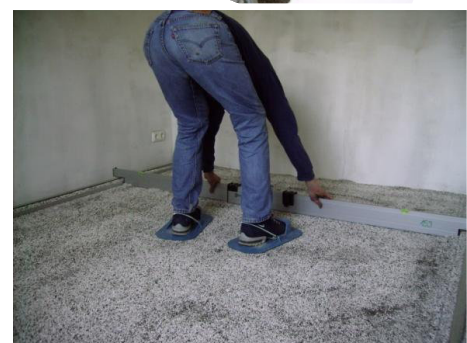
- Vorteile:**
- ✓ schwer entflammbar B1
 - ✓ ökologisches Naturprodukt
 - ✓ dauerhaft, ungeziefersicher
 - ✓ hohe Druckfestigkeit
 - ✓ formstabil, keine Setzung
 - ✓ staubfreie Verarbeitung
 - ✓ feuchtigkeitsunempfindlich, diffusionsoffen
 - ✓ sehr gute Wärmedämmung
 - ✓ hervorragender Schallschutz
 - ✓ kein Plattenverschnitt



Thermo-Plan[®] Trockenestrich

Objekt: Wimmer, Linz

- Vorteile:**
- ✓ schwer entflammbar B1
 - ✓ ökologisches Naturprodukt
 - ✓ dauerhaft, ungeziefersicher
 - ✓ hohe Druckfestigkeit
 - ✓ formstabil, keine Setzung
 - ✓ staubfreie Verarbeitung
 - ✓ feuchtigkeitsunempfindlich, diffusionsoffen
 - ✓ sehr gute Wärmedämmung
 - ✓ hervorragender Schallschutz
 - ✓ kein Plattenverschnitt



Thermo-Plan[®] Trockenestrich

Objekt: Volksschule Amstetten

- Vorteile:**
- ✓ schwer entflammbar B1
 - ✓ ökologisches Naturprodukt
 - ✓ dauerhaft, ungeziefer sicher
 - ✓ hohe Druckfestigkeit
 - ✓ formstabil, keine Setzung
 - ✓ staubfreie Verarbeitung
 - ✓ feuchtigkeitsunempfindlich, diffusionsoffen
 - ✓ sehr gute Wärmedämmung
 - ✓ hervorragender Schallschutz
 - ✓ kein Plattenverschnitt

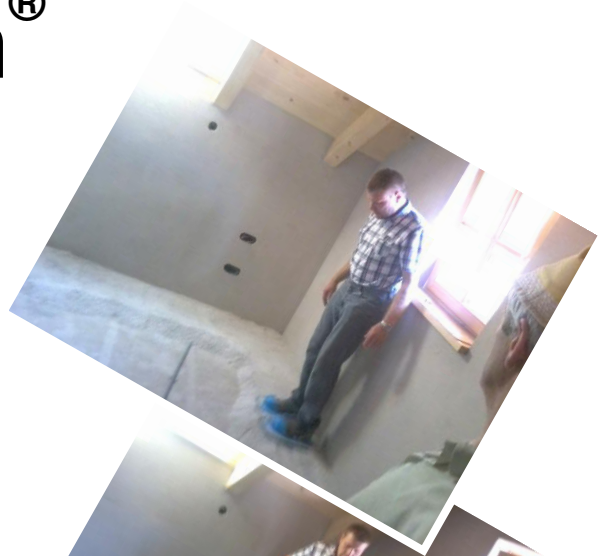




Thermo-Plan[®] Trockenestrich

Objekt: Thalgau

- Vorteile:**
- ✓ schwer entflammbar B1
 - ✓ ökologisches Naturprodukt
 - ✓ dauerhaft, ungeziefersicher
 - ✓ hohe Druckfestigkeit
 - ✓ formstabil, keine Setzung
 - ✓ staubfreie Verarbeitung
 - ✓ feuchtigkeitsunempfindlich, diffusionsoffen
 - ✓ sehr gute Wärmedämmung
 - ✓ hervorragender Schallschutz
 - ✓ kein Plattenverschnitt



Thermo-Plan[®] Trockenestrich

Objekt: Ettl, Mittersil

- Vorteile:**
- ✓ schwer entflammbar B1
 - ✓ ökologisches Naturprodukt
 - ✓ dauerhaft, ungeziefersicher
 - ✓ hohe Druckfestigkeit
 - ✓ formstabil, keine Setzung
 - ✓ staubfreie Verarbeitung
 - ✓ feuchtigkeitsunempfindlich, diffusionsoffen
 - ✓ sehr gute Wärmedämmung
 - ✓ hervorragender Schallschutz
 - ✓ kein Plattenverschnitt



Thermo-Plan[®] Trockenestrich

Objekt: Pirkbauer, Gunskirchen

- Vorteile:**
- ✓ schwer entflammbar B1
 - ✓ ökologisches Naturprodukt
 - ✓ dauerhaft, ungeziefersicher
 - ✓ hohe Druckfestigkeit
 - ✓ formstabil, keine Setzung
 - ✓ staubfreie Verarbeitung
 - ✓ feuchtigkeitsunempfindlich, diffusionsoffen
 - ✓ sehr gute Wärmedämmung
 - ✓ hervorragender Schallschutz
 - ✓ kein Plattenverschnitt



Thermo-Plan[®]

Trockenestrich

Objekt: Schachner Wintergärten
Steinerkirchen an der Traun

Beschreibung: ca. 8cm **Thermo-Plan[®]**
Thermo-A8 plus[®]
22 mm OSB mit NF
Thermo-A8 plus[®]
2 mm Elektroheizung
15 mm Linoleumparket

Vorteile:



- ✓ schwer entflammbar B1
- ✓ ökologisches Naturprodukt
- ✓ dauerhaft, ungeziefersicher
- ✓ hohe Druckfestigkeit
- ✓ formstabil, keine Setzung
- ✓ staubfreie Verarbeitung
- ✓ feuchtigkeitsunempfindlich, diffusionsoffen
- ✓ sehr gute Wärmedämmung
- ✓ hervorragender Schallschutz
- ✓ kein Plattenverschnitt



Thermo-Plan[®]

Trockenestrich

Objekt: Pirkbauer, Gunskirchen

- Vorteile:**
- ✓ schwer entflammbar B1
 - ✓ ökologisches Naturprodukt
 - ✓ dauerhaft, ungeziefersicher
 - ✓ hohe Druckfestigkeit
 - ✓ *formstabil, keine Setzung*
 - ✓ staubfreie Verarbeitung
 - ✓ feuchtigkeitsunempfindlich, diffusionsoffen
 - ✓ sehr gute Wärmedämmung
 - ✓ hervorragender Schallschutz
 - ✓ kein Plattenverschnitt





Thermo-Plan[®] Trockenestrich

Objekt: Hopfgarten Musikschule



- Vorteile:**
- ✓ schwer entflammbar B1
 - ✓ ökologisches Naturprodukt
 - ✓ dauerhaft, ungeziefersicher
 - ✓ hohe Druckfestigkeit
 - ✓ formstabil, *keine Setzung*
 - ✓ staubfreie Verarbeitung
 - ✓ feuchtigkeitsunempfindlich, diffusionsoffen
 - ✓ sehr gute Wärmedämmung
 - ✓ hervorragender Schallschutz
 - ✓ kein Plattenverschnitt



Thermo-Plan[®] Trockenestrich

Objekt: St. Pölten

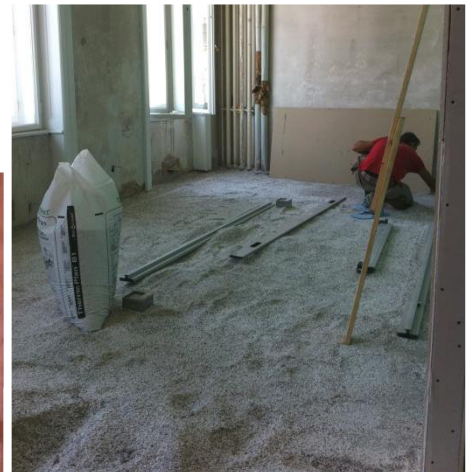
- Vorteile:**
- ✓ schwer entflammbar B1
 - ✓ ökologisches Naturprodukt
 - ✓ dauerhaft, ungeziefersicher
 - ✓ hohe Druckfestigkeit
 - ✓ *formstabil, keine Setzung*
 - ✓ staubfreie Verarbeitung
 - ✓ feuchtigkeitsunempfindlich, diffusionsoffen
 - ✓ sehr gute Wärmedämmung
 - ✓ hervorragender Schallschutz
 - ✓ kein Plattenverschnitt



Thermo-Plan[®] Trockenestrich

Objekt: Hernalshauptstraße

- Vorteile:**
- ✓ schwer entflammbar B1
 - ✓ ökologisches Naturprodukt
 - ✓ dauerhaft, ungeziefersicher
 - ✓ hohe Druckfestigkeit
 - ✓ *formstabil, keine Setzung*
 - ✓ staubfreie Verarbeitung
 - ✓ feuchtigkeitsunempfindlich, diffusionsoffen
 - ✓ sehr gute Wärmedämmung
 - ✓ hervorragender Schallschutz
 - ✓ kein Plattenverschnitt



Hinweise auf weitere Produkte



Verwendungstabelle Europerlprodukte	Nassestrich				Trockenestrich	Flachdach	Gründach	Hohlraumdämmung	Kerndämmung	Einbauhöhe	Mechanische Bindung durch Verdichtung
	Heizestrich	Zementestrich	Asphaltestrich	Fließestrich							
Thermo-Fill [®]								✓		..*	✓
Thermo-Fill S [®] , S40 [®]								✓	✓	..*	✓
Thermo-Floor [®]	✓	✓	✓	✓				✓		..*	✓
Thermo-Plan [®]	✓	✓	✓	✓	✓					..*	✓
Thermo-Roof [®]						✓				..*	✓
Thermo-Fit [®]	✓	✓	✓	✓	✓					..*	✓
Thermo-Mix [®]	✓	✓	✓	✓	✓					..*	
Thermo-A8+	✓	✓	✓	✓	✓	✓					
Thermo-RP	✓	✓	✓	✓	✓						
Thermo-PELD	✓	✓	✓	✓	✓	✓					
Thermo-Alu	✓	✓	✓	✓	✓	✓					
Thermo-Rolle	✓	✓	✓	✓	✓	✓					
Thermo-BP	✓	✓	✓	✓	✓			✓	✓		
Thermo-RD öko		✓	✓	✓	✓						
Thermo-RD plus	✓	✓	✓	✓	✓						
Thermo-GE					✓						
Agroperl [®]							✓				

* Siehe mind. Einbauhöhe Produkt- und Anwendungsrichtlinien

mehr unter



www.europerl.com

Hier ist Platz für Ihren Firmenstempel

