

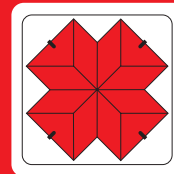
Основание под штукатурку

Пожаробезопасность

Придание формы

недостижим уже  
100 лет!

**stauss**<sup>®</sup>  
кирпичная ткань



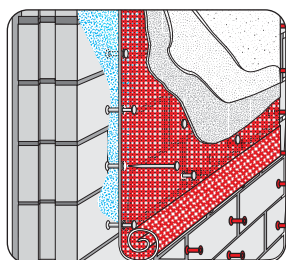
# Термо-фасад

( навесной оштукатуренный фасад **stauss**<sup>®</sup> и водоотталкивающий изолятор **europert**<sup>®</sup> )

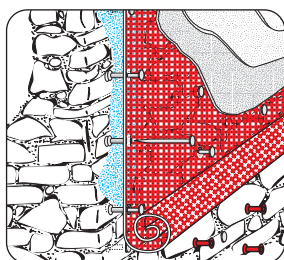
- a** негорючий класса А1
- b** экологичный и надежный
- c** долговечный и стойкий к насекомым-вредителям
- d** негниющий и стабильный



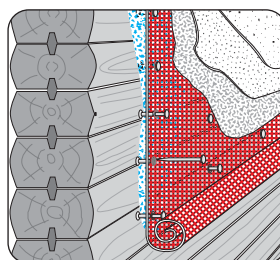
**безвредные для здоровья, прочные стены**  
без проблем по полной теплозащите



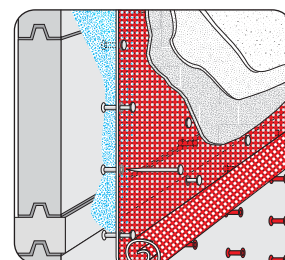
кирпичная и  
каменная стена



кирпичная ошту-  
катуренная стена



деревянные  
строения



панельные и  
блочные строения

фасад **stauss**<sup>®</sup> зарекомендовал себя более 100 лет  
строй-**europert**<sup>®</sup> древний изолирующий гранулат уже более 50 лет

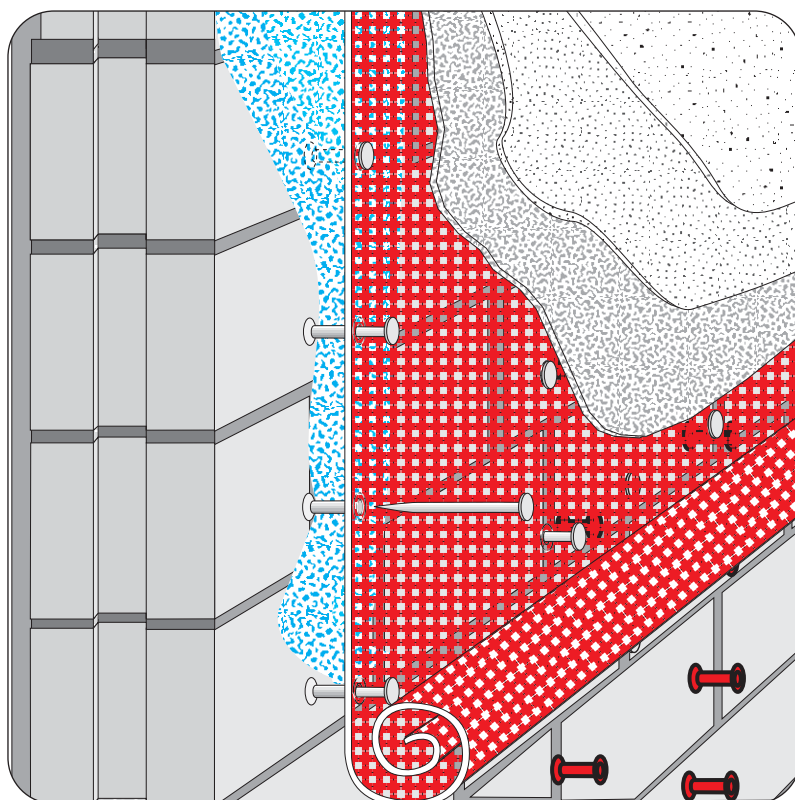


### Bau-Europerl® – в стене

Целостная несущая стена

#### Thermo-Fassade

на бетонные блоки (газобетон 500 кг/м3)



### Стена Wa - 3а

- 1 применяется при многоэтажном и блочном домостроении
- 2 благоприятный жилой климат
- 3 защита со всех сторон (тепло, звук, насекомые, непогода и пожар)
- 4 наилучшая экономичность
- 5 самое безвредное для здоровья жилье

см. далее : Wa -0, -1, -2, -8

Конструкции	значение U*	R <sub>w</sub> *
c	[мм]	[Wm <sup>2</sup> /K] [дБ]
Thermo-Fill® S	60	0,25 ~ 57
	80	0,22 ~ 59
	100	0,20 ~ 61
	120	0,19 ~ 63
	140	0,17 ~ 64
	160	0,16 ~ 65
	180	0,15 ~ 66
	200	0,14 ~ 67
	220	0,13 ~ 68

Послойная конструкция	малая		большая	
	мм	кг/м <sup>2</sup>	мм	кг/м <sup>2</sup>
1. несущая стена (камень, кирпич) :				
1.1 внутренняя штукатурка (гипс)	10	16	10	16
1.2 готовый блок (бетон 1.800 кг/м <sup>3</sup> )	320	160	320	160
2. STF-дюбели (5 шт./м <sup>2</sup> )		3		8
3. Thermo-Fill® S	60	6	220	22
4. stauss®-FG	5	5	5	5
5. штукатурка для фасадной системы:				
5.1 базовая штукатурка (известь-цемент)	25	35	25	35
5.2 финишная штукатурка (минеральная, открытая для диффузии)	5	7	5	7
Целая конструкция	425	232	585	253

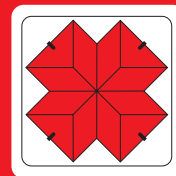
\* R = 2,3 готового блока можно заменить на R выбранной Вами стены.  
 \*\* рассчитано с помощью R<sub>w</sub> = 46 dB (Thermo-FZ 20).  
 R<sub>w</sub> ≥ 13 dB термо-фасада 8см базируется на измерениях перекрытий VFA 2001-0060-05

**Противопожарная защита:**  
 Thermo-Fill® S A1  
 stauss®-FG A1  
 конструкция- гораздо больше F90

**Нагрузки:**  
 выдерживает проколы, удары кулаком, мячом, велосипедом и т.д. стабилен при землетрясениях

#### Примечания к пунктам:

1. Санация: Закрепляемые в несущих стенах монтажные дюбели в большинстве случаев делают ненужным удаление старых слоев штукатурки.
2. В зависимости от толщины стены берутся дюбели 6 и 12 см.
3. Все формирования и завершения выполняются без специальных профилей самим stauss-FG
4. Применим для многоэтажных и блочных зданий в связи ссо свободной посадкой и достаточной подвижностью при небольших подвижках опор.



- 👉 **открытый для диффузии и без застоя влаги**
- 👉 **без грибка и микроорганизмов**
- 👉 **летом** - приятная прохлада
- 👉 **зимой** - приятное тепло



## надежная защита

- 👉 **против пезара** (негорюч, класс A1, до F-400)
- 👉 **звукозащита** (от  $R_w = 65$  дб до более 80 дб)
- 👉 **защита зданий** (от ураганов, ударов, насекомых)
- 👉 **стойкий к землетрясениям** (для каменных и деревянных домов)



## высокая экономичность

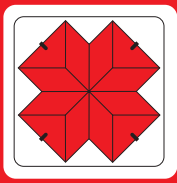
- 👉 **наилучшее соотношение цены-качества**
- 👉 **малая площадь**
- 👉 **длительная эксплуатация** (зарекомендовал себя более 100 лет)
- 👉 **быстро и рационально** (логистика и монтаж)
- 👉 **просто: закрепить дюбели-разрезать-придать форму**
- 👉 **простая обработка** (без дополнительных изделий)



## полностью экологичный

- 👉 **из природы - для природы**
- 👉 **пример биологической и экологической безвредности** (ISO, EMAS).
- 👉 **нейтрален по излучению** (в отличии от клетки Фарадея)
- 👉 **беспроблемное применение и утилизация**

в угоду окружающей среде - на пользу человеку



**stauss**<sup>®</sup>  
кирпичная ткань

недостижим уже  
100 лет!

Основание под штукатурку

Пожаробезопасность

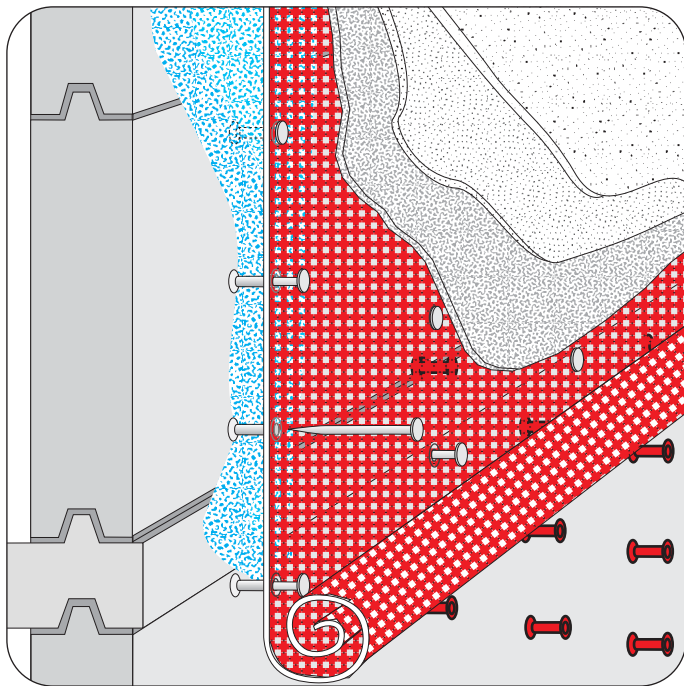
Придание формы

# Термо-фасад

(самонесущая 2-полостная штукатурка без вентиляции-для любых стен)

вместе с фасадной тканью **stauss**  
и **Thermo-Fill**<sup>®</sup> S

- 1 негорюч, класса А1
- 2 экологичный и сухой
- 3 стойкий, недоступный для насекомых-вредителей



## Каменная стена со штукатуркой:

Монтаж с помощью дюбелей не вызывает проблем даже при санации очень старых стен.

## Старая штукатурка:

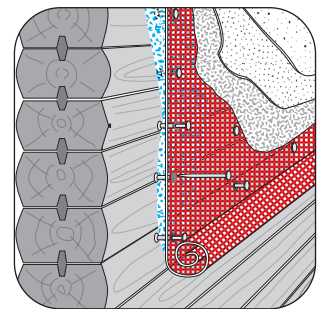
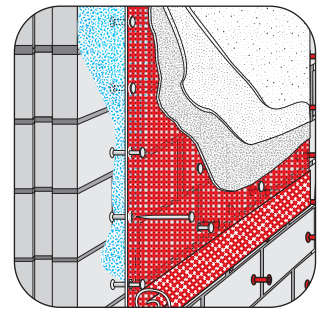
Отпадает необходимость санации:  
- прямой монтаж с помощью дюбелей прямо сквозь старый материал в несущую стену!

## Готовые плиты и панельные строения:

изолируется без проблем с помощью **термо-фасада**. Расширение и подвижки сокращаются, влажность можно отводить.

## Дерево:

Именно здесь дышащий и сухой тип **Термо-фасада** дает бесперебойное и стойкое решение: благоприятен для дерева, устойчив к непогоде.



Зачем нужна изоляция гранулами?

- A оптимальные диффузионные значения - всегда сухие стены
- B изоляция всей ширины строения - никакой влагонесущей вентиляции
- C экономично и без швов - не нужны раскрой и припасовка
- D стойкий и стабильный - нет усадки, как у войлока и мин.ваты

## Обработка (15 - 30 мин/ чел./кв.м)

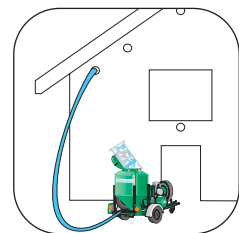
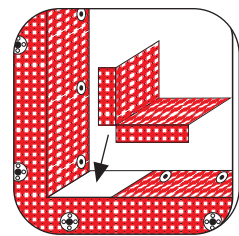
- 1 Провести маркировку, просверлить отверстие и вставить дюбель  
  
Сверление отверстий, занимающее примерно 1/2 рабочего времени, отпадает при применении специальных кирпичей „**Thermo-FZ 20**“ (с подготовленными отверстиями для дюбелей)

- 2 Натянуть фасадную ткань с и закрыть с помощью дюбелей.

- 3 С помощью **stauss**<sup>®</sup> простое и быстрое формирование окон, дверей и завершений  
- без специального инструмента  
- без дорогих профилей.

- 4 Нанести основную штукатурку  
  
Задувка **Thermo-Fill**<sup>®</sup> S с помощью **Thermo-Mat**.

Нанести финишную штукатурку  
(можно наносить и перед задувкой)



расход рабочего времени до оштукатуривания вкл. окна и завершения: 15.30 чел./мин./кв.м, при Т-FZ 20:7-15 чел./мин./кв.м

**europerl**<sup>®</sup>

Россия АВС-АО Австрийский Бизнес центр:

191011 С.-Петербург, Невский пр. 30 Тел.: +7 (812) 311-90-90

Австрия 3100 С.-Пёльтен, Штифтер-штрассе 4 Тел.: +43 (2742) 74 3 68

факс: +7 (812) 311-18-57

факс: +43 (2742) 73 3 68