

feldolgozás

több, mint egyszerűen egy drótrács:

1. jobb felület, szilárdabb alapozás
2. kevesebb anyagvesztés a kisebb hézagok miatt
3. kiváló stabilitás
4. kerámia alapanyag miatt kitűnő vakolattartás

vágás

Problémamentesen és egyszerűen vágható
lemezvágó ollóval, vagy
Gyorsabb és kényelmesebb felhasználás
kézi sarokvágóval.

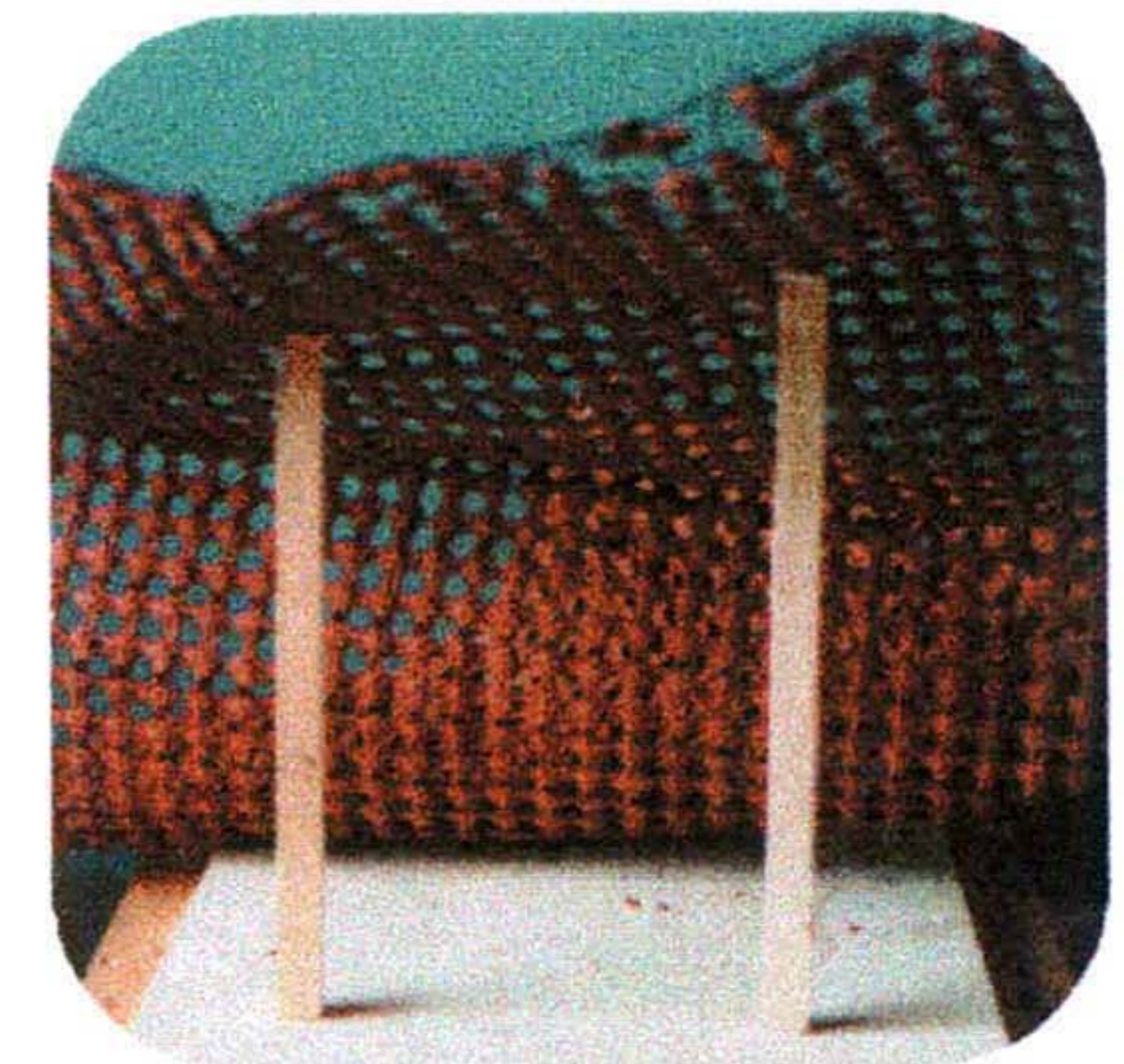


formázás

A **stauss** minden
irányban formázható.
Ez könnyen
elvégezhető kézzel.

támasztás

Az alsószerkezet lehet
egyszerűen fából vagy fémből.
A támasztási pontok távolsága
ált. 50cm, mely függ a
konstrukció és a feltét súlyától.

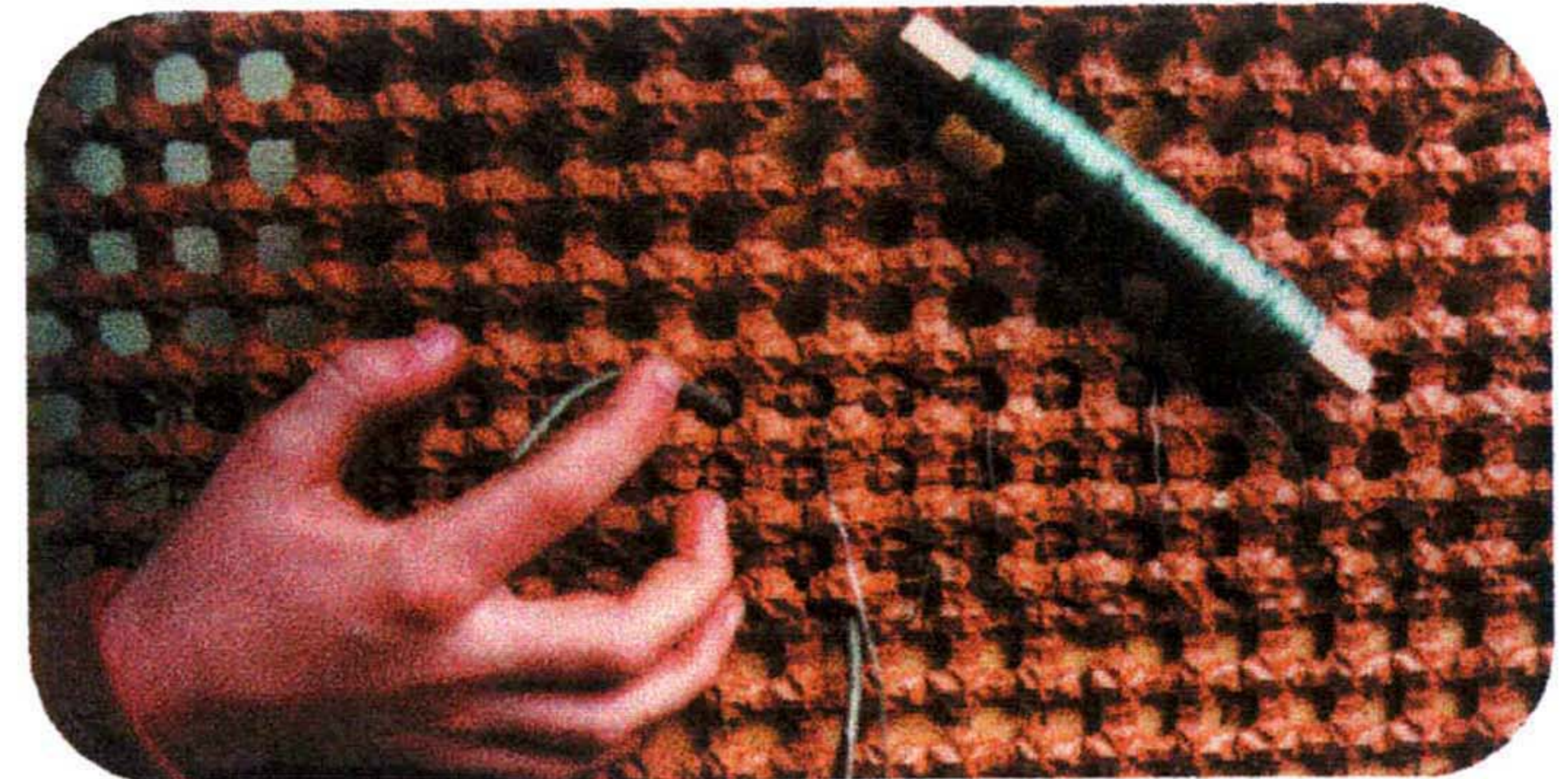


Rögzítés

A **stauss** - téglaháló speciális dübvel (16mm hosszúságtól), vagy facsavarral és alátétekkel,
U-szöggel rögzíthető az alapzathoz. A falszerkezet tartóképessége és korrózióállóságára figyelni kell.

Átfedés

A téglahálókat úgy kell egymáshoz illeszteni, hogy 4 cm (két keresztirány) átfedést hozunk létre.
Az illesztés rögzíthető a fesorolt elemekkel vagy rozsdamentes dróttal (korrózióvédett drót).



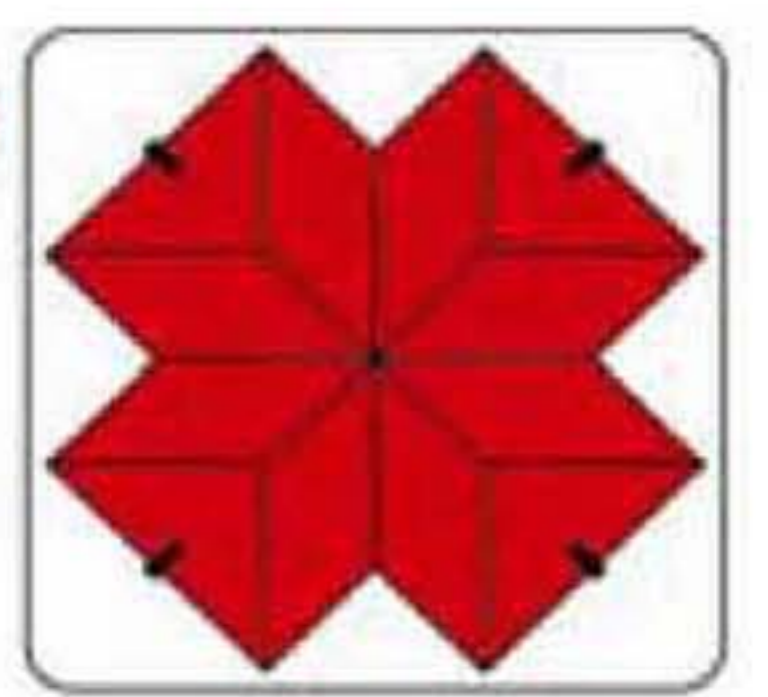
rétegek

lehet: mész, cement, gipsz
vagy egyéb kötőanyagú
vakolóhabarcs,
-melyekhez a **stauss**
tartós és szilárd alapot
biztosít.

vakolás

A szilárdságnövelés
érdekében teljes felületű
cement elfröcskölést kell
végezni, melynek
kiszáradása után
következik a vakolat
felvitele.

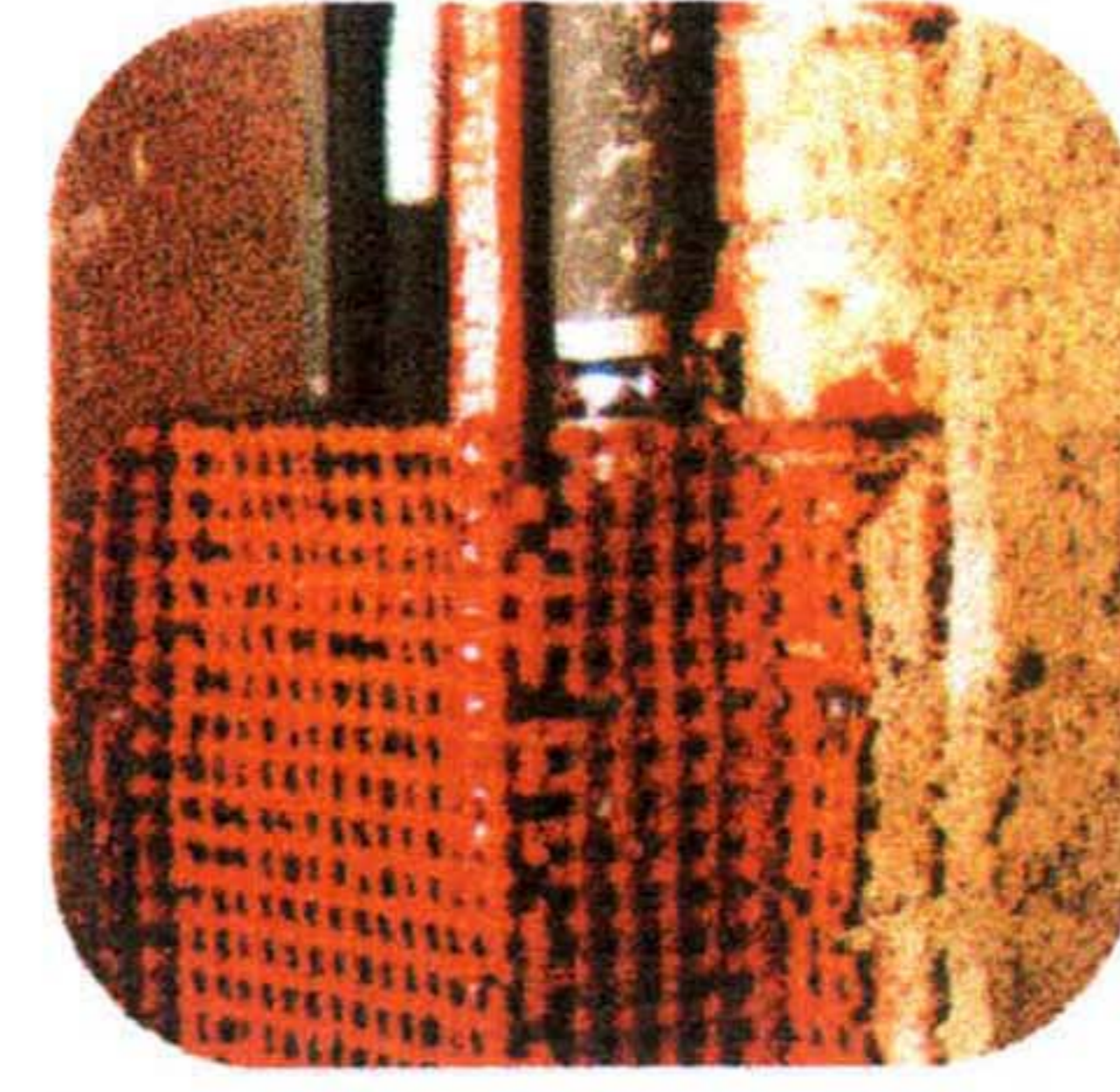




felújítás - áthidalás - fedés

A **stauss** - téglaháló pótolhatatlan:

- megoldás bonyolult építési problémákra
- segítség és védelem műemlékek megóvására
- kiválóan alkalmazható javításoknál és újjáépítésekénél



szabad alakíthatóság

tervezőknek és művészeknek
hobby

Elképzeléseink megvalósítását lehetővé teszi a jól formázható és szilárd **stauss** - téglaháló.

A termék használható a nagy építkezésektől a modellezésig.

mennyezet, boltív

Bármilyen kivitelezésű mennyezet és boltív esetén egyszerű és tartós megoldást jelent a **stauss** - téglaháló.

tető, tetőtér

Tűzvédelmi és hangszigetelő szempontból optimális védelmet biztosít, a lakóklima megfelelő nyáron és télen egyaránt.

tűzvédelem

-fához

-acélhoz

-kőhöz

Pl. F-90! (DIN 4102)

Tartós tűzvédelem, vegyszer, azbeszt és más káros anyag alkalmazása **nélkül**.

fal

Tűzvédelem, Hangszigetelés
lakóklimája a téglafaléval azonos
gyors, biztos & ésszerű

falszerkezetű falak

állvány-falak

faház (külső- és belső falak)

hosszú évek óta földrengésbiztosként értékelik

stauss- Thermo-homlokzat

Az új módszer -

100 év sikerére épül:

száraz, légáteresztő teljeskörű hővédelem

éghetetlen (A1), robusztus

minden falszerkezethez: téglá

fa

és vegyes falszerkezethez is !

Dübelszerelés: a régi alapvakolat-felújítása elmarad !

